

1 The saying 'Saat vaar, nau tyohar' (Seven days, nine festivals) is associated with which state of India?

Choose the **most appropriate** answer from the options given below:

- (A) Odisha (B) Gujarat
(C) Rajasthan (D) Bihar
(E) Question not attempted

“सात वार नौ त्यौहार” यह कहावत भारत के किस राज्य से संबंधित है?

निम्नलिखित विकल्पों में से **सर्वाधिक उपयुक्त** उत्तर चुनें:

- (A) ओडिशा (B) गुजरात
(C) राजस्थान (D) बिहार
(E) अनुत्तरित प्रश्न

2 In Rajasthan, inserting a gold nail in the middle of teeth by women is called:

Choose the **most appropriate** answer from the options given below:

- (A) Baari (B) Borla
(C) Daamana (D) Choonp
(E) Question not attempted

राजस्थान में महिलाओं द्वारा दांतों के बीच सोने की कील लगाने को कहा जाता है:

निम्नलिखित विकल्पों में से **सर्वाधिक उपयुक्त** उत्तर चुनें:

- (A) बारी (B) बोरला
(C) दामना (D) चूप
(E) अनुत्तरित प्रश्न

3 In Rajasthan goddess Sanjhi is an incarnation of: Choose the **most appropriate** answer from the options given below:

- (A) Seeta (B) Parvati
(C) Laxmi (D) Usha
(E) Question not attempted

राजस्थान में देवी सांझी किस का अवतार है?

निम्नलिखित विकल्पों में से **सर्वाधिक उपयुक्त** उत्तर चुनें:

- (A) सीता (B) पार्वती
(C) लक्ष्मी (D) ऊषा
(E) अनुत्तरित प्रश्न

4 According to the 2011 census, which district had the highest sex ratio in Rajasthan state?

Choose the **most appropriate** answer from the options given below:

- (A) Jaipur
(B) Dungarpur
(C) Jaisalmer
(D) Dholpur
(E) Question not attempted

2011 की जनगणना के अनुसार राजस्थान राज्य में सबसे अधिक लिंगानुपात किस जिले में है?

निम्नलिखित विकल्पों में से **सर्वाधिक उपयुक्त** उत्तर चुनें:

- (A) जयपुर
(B) डूंगरपुर
(C) जैसलमेर
(D) धौलपुर
(E) अनुत्तरित प्रश्न

5 Which of the following districts had the highest literacy rate in Rajasthan according to 2011 census?

Choose the **most appropriate** answer from the options given below:

- (A) Tonk
(B) Churu
(C) Kota
(D) Dausa
(E) Question not attempted

2011 की जनगणना के अनुसार निम्नलिखित में से राजस्थान के किस जिले की साक्षरता दर सबसे अधिक रही?

निम्नलिखित विकल्पों में से **सर्वाधिक उपयुक्त** उत्तर चुनें:

- (A) टोंक
(B) चुरू
(C) कोटा
(D) दौसा
(E) अनुत्तरित प्रश्न

Handwritten calculations at the top of the page:

$$28 \times 30 + 40 \times 30 = 2 \times 35 \times 40 \times 35$$

$$\frac{1400}{2040} = \frac{640}{28}$$

6 On combining two classes of students having average marks 28 and 40 respectively, the overall average obtained is 30 marks. What is the number of students in the first class if the second class has 35 students?
 क्रमशः 28 और 40 औसत अंक वाले छात्रों की दो कक्षाओं को संयोजित करने पर, प्राप्त कुल औसत अंक 30 है। यदि दूसरी कक्षा में 35 छात्र हैं, तो पहली कक्षा में छात्रों की संख्या क्या है?
 (A) 150 (B) 130
 (C) 175 (D) 70
 (E) Question not attempted / अनुत्तरित प्रश्न

7 A sold a piece of land to B at a gain of 20% and B sold to C at a gain of 10%. If C paid ₹ 2,64,000 for it, at what price would A have purchased it?
 A ने भूमि के एक भाग को 20% लाभ पर B को बेचा और B ने 10% के लाभ के साथ C को बेचा। यदि C भूमि के उस भाग के लिए ₹ 2,64,000 चुकाता है, तो A ने उसे कितने में खरीदा था?
 (A) ₹ 1,70,000 (B) ₹ 2,50,000
 (C) ₹ 2,20,000 (D) ₹ 2,00,000
 (E) Question not attempted / अनुत्तरित प्रश्न

8 The gland that secretes insulin is _____ and prolonged low secretion of insulin leads to _____.
 Choose the most appropriate answer from the options given below:
 (A) Pituitary, Diabetes
 (B) Pancreas, Diabetes
 (C) Thyroid, Gout
 (D) Pancreas, Gout
 (E) Question not attempted
 वह ग्रंथि जो इंसुलिन का स्रवण करती है _____ है और इंसुलिन के लगातार कम स्रवण से _____ हो जाता है।
 निम्नलिखित विकल्पों में से सर्वाधिक उपयुक्त उत्तर चुनें:
 (A) पिट्यूटरी (पीयूष), मधुमेह
 (B) अग्न्याशय, मधुमेह
 (C) थायराइड, गाउट (गठिया) ✗
 (D) अग्न्याशय, गाउट (गठिया) ✗
 (E) अनुत्तरित प्रश्न

9 AIDS does not spread through:
 Choose the most appropriate answer from the options given below:

- (A) Infected mother to foetus
- (B) Handshake with the patient
- (C) Transfusion of contaminated blood
- (D) Use of infected syringe
- (E) Question not attempted

AIDS (एड्स) _____ के द्वारा नहीं फैलता है। निम्नलिखित विकल्पों में से सर्वाधिक उपयुक्त उत्तर चुनें:

- (A) संक्रमित माता से भ्रूण ✗
- (B) रोगी व्यक्ति से हाथ मिलाना ✗
- (C) संक्रमित रक्त का आधान ✗
- (D) संक्रमित सुई का प्रयोग ✗
- (E) अनुत्तरित प्रश्न

10 Match List-I with List-II.

List-I (Type of waste)	List-II (Source of waste)
---------------------------	------------------------------

- | | |
|--------------------------------|-----------------------|
| a. Pen Drive | I. Hospital waste |
| b. Used syringe | II. E-waste |
| c. Not easily degradable waste | III. Kitchen waste |
| d. Vegetable peels | IV. Plastic materials |

सूची-I को सूची-II से सुमेलित कीजिए।

सूची-I (अपशिष्ट का प्रकार)	सूची-II (अपशिष्ट का स्रोत)
-------------------------------	----------------------------

- | | |
|--|--------------------------|
| a. पेन ड्राइव | I. अस्पताल अपशिष्ट |
| b. प्रयोग की गई सिरिज (सुई) | II. ई-अपशिष्ट |
| c. आसानी से अपघटित न होने वाला अपशिष्ट | III. रसोईघर का अपशिष्ट |
| d. सब्जियों के छिलके | IV. प्लास्टिक की सामग्री |

Choose the most appropriate answer from the options given below:

नीचे दिए गए विकल्पों में से सर्वाधिक उपयुक्त उत्तर चुनें।

- (A) a - IV, b - III, c - II, d - I
- (B) a - II, b - I, c - IV, d - III
- (C) a - I, b - II, c - III, d - IV
- (D) a - I, b - IV, c - III, d - II
- (E) Question not attempted / अनुत्तरित प्रश्न

KLM

Handwritten calculations at the bottom of the page:

$$28 \times \frac{120}{100} + \frac{110}{100} = 26.4$$

11 Palash forest is Not found in which of the following regions of Rajasthan?

Choose the **most appropriate** answer from the options given below:

- (A) Ajmer (B) Udaipur
(C) Jaisalmer (D) Alwar
(E) Question not attempted

निम्नलिखित में से पलाश वन राजस्थान के किस क्षेत्र में नहीं पाये जाते हैं?

निम्नलिखित विकल्पों में से **सर्वाधिक उपयुक्त** उत्तर चुनें:

- (A) अजमेर (B) उदयपुर
(C) जैसलमेर (D) अलवर
(E) अनुत्तरित प्रश्न

12 At the time of integration of present Rajasthan, in the first phase, which was the first group to be formed?

Choose the **most appropriate** answer from the options given below:

- (A) Rajasthan Union
(B) United Rajasthan
(C) Matsya Union
(D) Greater Rajasthan
(E) Question not attempted

वर्तमान राजस्थान के एकीकरण के समय, पहले चरण में, बने वाला प्रथम समूह कौन-सा था?

निम्नलिखित विकल्पों में से **सर्वाधिक उपयुक्त** उत्तर चुनें:

- (A) राजस्थान यूनियन (B) यूनाइटेड राजस्थान
(C) मत्स्य संघ (D) ग्रेटर राजस्थान
(E) अनुत्तरित प्रश्न

13 Who was the first Rajasthani to be awarded the Paramveer Chakra?

Choose the **most appropriate** answer from the options given below:

- (A) Shaitan Singh (B) Piru Singh
(C) Surendra Singh (D) Ved Prakash
(E) Question not attempted

परमवीर चक्र से सम्मानित होने वाले प्रथम राजस्थानी कौन थे?

निम्नलिखित विकल्पों में से **सर्वाधिक उपयुक्त** उत्तर चुनें:

- (A) शैतान सिंह (B) पीरू सिंह
(C) सुरेन्द्र सिंह (D) वेद प्रकाश
(E) अनुत्तरित प्रश्न

14 In the normal human eye, light is focused on:

Choose the **most appropriate** answer from the options given below:

- (A) Retina
(B) Iris
(C) Lens
(D) Pupil
(E) Question not attempted

सामान्य मानव नेत्र में प्रकाश केंद्रित होता है-

निम्नलिखित विकल्पों में से **सर्वाधिक उपयुक्त** उत्तर चुनें:

- (A) रेटिना/दृष्टिपटल
(B) आइरिस/परितारिका
(C) लेंस
(D) पुतली
(E) अनुत्तरित प्रश्न

15 Select the option among the following against which regular reflection will take place:

Choose the **most appropriate** answer from the options given below:

- (A) Piece of paper
(B) Polished smooth wooden table
(C) Cardboard surface
(D) Chalk Powder
(E) Question not attempted

निम्नलिखित में से उस विकल्प को चुनिए जिससे नियमित परावर्तन होता है:

निम्नलिखित विकल्पों में से **सर्वाधिक उपयुक्त** उत्तर चुनें:

- (A) कागज का टुकड़ा
(B) पॉलिश की हुई लकड़ी की चिकनी मेज
(C) कार्डबोर्ड की सतह
(D) चॉक पाउडर
(E) अनुत्तरित प्रश्न

KLM |

$$\frac{146 \times 50}{146} - 50 \times \frac{146}{146} = 0$$

$$16 = \frac{96}{16} \times 3$$

$$16 \div 8 = 2 \quad 146 \div 5 = 29 \quad 60 \div 3 = 20 \quad | \text{Contd...}$$

16 Which of the following is an incorrect statement with reference to light?

Choose the **most appropriate** answer from the options given below:

- (A) Two mirrors inclined to each other give single image.
 (B) Splitting of light is known as dispersion.
 (C) Incident ray, reflected ray and the normal drawn at the point of incidence to the reflecting surface, lie in the same plane.
 (D) Regular reflection takes place from shiny and smooth surface.
 (E) Question not attempted

निम्नलिखित कथनों में से कौन-सा प्रकाश के संदर्भ में गलत है?

निम्नलिखित विकल्पों में से सर्वाधिक उपयुक्त उत्तर चुनें:

- (A) एक-दूसरे की ओर आनत दो दर्पण एक ही प्रतिबिंब बनाते हैं।
 (B) प्रकाश का विभक्त होना प्रकीर्णन कहलाता है।
 (C) आपतित किरण, परावर्तित किरण और परावर्ती सतह के आपतन बिंदु पर खींचा गया अभिलम्ब (नॉर्मल) एक ही तल में स्थित होते हैं।
 (D) नियमित परावर्तन चमकदार और चिकनी सतह से होता है।
 (E) अनुत्तरित प्रश्न

17 With reference to laws of reflection which of the following is the correct statement?

Choose the **most appropriate** answer from the options given below:

- (A) Angle of incidence is always lesser than the angle of reflection.
 (B) Angle of incidence is always equal to the angle of reflection.
 (C) Angle of incidence is always zero.
 (D) Angle of incidence is always greater than the angle of reflection.
 (E) Question not attempted

परावर्तन के नियमों के संदर्भ में निम्नलिखित में से कौन-सा कथन सही है?

- निम्नलिखित विकल्पों में से सर्वाधिक उपयुक्त उत्तर चुनें:
 (A) आपतन कोण सदैव परावर्तन कोण से छोटा होता है।
 (B) आपतन कोण सदैव परावर्तन कोण के बराबर होता है।
 (C) आपतन कोण सदैव शून्य होता है।
 (D) आपतन कोण सदैव परावर्तन कोण से बड़ा होता है।
 (E) अनुत्तरित प्रश्न

KLM]

$$b \times a = \frac{a \times b}{100} = \frac{67}{96} \times 100 = 69.79 \approx 70$$

18

A person used to save 10% of his income. After two years his income increased by 20% but he could save the same amount as before. By how much percentage has his expenditure increased?

एक व्यक्ति अपनी आय का 10% बचत करता है। दो वर्ष बाद उसकी आय 20% अधिक हो गई लेकिन वह पहले जितनी ही राशि बचा पाता है, तो अब उसका खर्च कितने प्रतिशत तक बढ़ गया है?

- (A) $24\frac{2}{9}\%$ (B) $25\frac{2}{9}\%$
 (C) $23\frac{1}{3}\%$ (D) $22\frac{2}{9}\%$
 (E) Question not attempted / अनुत्तरित प्रश्न

19

In a box there are three rows of toffees. The first row has 60% more toffees than the second row and third row has 40% less toffees than the second row. If the total number of toffees in the box are 96, then the number of toffees in third row are:

एक बॉक्स में टॉफी की तीन कतारें हैं। पहली कतार में दूसरी से 60% अधिक टॉफी हैं और तीसरी कतार में दूसरी से 40% कम टॉफी हैं। यदि टॉफियों की कुल संख्या 96 है, तो तीसरी कतार में टॉफी की संख्या है-

- (A) 16 (B) 12
 (C) 15 (D) 18
 (E) Question not attempted / अनुत्तरित प्रश्न

20

The percentage difference between a% of b and b% of a, is:

b का a% और a का b% का अंतर प्रतिशत में है:

- (A) (ab)% (B) 0%
 (C) $(\frac{a}{b})\%$ (D) 1%
 (E) Question not attempted / अनुत्तरित प्रश्न

[Contd...]

+10

BP 66%

21 40 litres of a mixture of milk and water contains 25% of water. 10 litres of water is added in the mixture. The percentage of milk in the final mixture is:

दूध और पानी के 40 लिटर के मिश्रण में 25% पानी है। मिश्रण में 10 लिटर पानी और मिलाया जाता है, तो अब कुल मिश्रण में दूध का प्रतिशत है:

- (A) 70% (B) 65%
(C) 60% (D) 75%
(E) Question not attempted / अनुत्तरित प्रश्न

22 The average age of a husband, wife and their only child is 22 years. Five years ago the average age of husband and wife was 26 years. The present age of the child is:

- (A) 4 years (B) 3 years
(C) 2 years (D) 5 years
(E) Question not attempted

पति, पत्नी और एक बच्चे की औसत उम्र 22 वर्ष है। पाँच वर्ष पूर्व पति-पत्नी की औसत उम्र 26 वर्ष थी। बच्चे की वर्तमान उम्र है:

- (A) 4 वर्ष (B) 3 वर्ष
(C) 2 वर्ष (D) 5 वर्ष
(E) अनुत्तरित प्रश्न

23 If the cost price of an article is 80% of the selling price, then the profit percent is:

यदि किसी वस्तु का क्रय मूल्य उसके विक्रय मूल्य का 80% है, तो लाभ प्रतिशत है:

- (A) 22% (B) 25%
(C) 30% (D) 20%
(E) Question not attempted / अनुत्तरित प्रश्न

24 Meja Dam is located in which of the following places of Rajasthan?

Choose the **most appropriate** answer from the options given below:

- (A) Kota (B) Bhilwara
(C) Udaipur (D) Tonk
(E) Question not attempted

निम्नलिखित में से राजस्थान के किस स्थान पर मेजा बाँध स्थित है?

निम्नलिखित विकल्पों में से **सर्वाधिक उपयुक्त** उत्तर चुनें:

- (A) कोटा (B) भीलवाड़ा
(C) उदयपुर (D) टोंक
(E) अनुत्तरित प्रश्न

25 Bisalpur Dam has been constructed on which of the following rivers of Rajasthan?

Choose the **most appropriate** answer from the options given below:

- (A) Luni river (B) Saraswati river
(C) Chambal river (D) Banas river
(E) Question not attempted

निम्नलिखित में से राजस्थान की किस नदी पर बिसलपुर बाँध का निर्माण किया गया है?

निम्नलिखित विकल्पों में से **सर्वाधिक उपयुक्त** उत्तर चुनें:

- (A) लूनी नदी (B) सरस्वती नदी
(C) चम्बल नदी (D) बनास नदी
(E) अनुत्तरित प्रश्न

26 Where is Pichola lake of Rajasthan situated?

- (A) Bhilwara (B) Udaipur
(C) Banswara (D) Ajmer
(E) Question not attempted

राजस्थान की पिछोला झील कहाँ स्थित है?

- (A) भीलवाड़ा (B) उदयपुर
(C) बांसवाड़ा (D) अजमेर
(E) अनुत्तरित प्रश्न

27 In camel's milk which of the following vitamins is found in lowest amount?

Choose the **most appropriate** answer from the options given below:

- (A) Vitamin B₂
(B) Vitamin B₆
(C) Vitamin B₁₂
(D) Vitamin B₁
(E) Question not attempted

निम्नलिखित में से ऊँट के दूध में किस विटामिन की **न्यूनतम** मात्रा होती है?

निम्नलिखित विकल्पों में से **सर्वाधिक उपयुक्त** उत्तर चुनें:

- (A) विटामिन B₂
(B) विटामिन B₆
(C) विटामिन B₁₂
(D) विटामिन B₁
(E) अनुत्तरित प्रश्न

100 - 180%

20 40 25

28 Animal husbandry does not include:
Choose the *most appropriate* options from the given below:

- (A) Poultry farming
- (B) Zoo management
- (C) Fisheries
- (D) Breeding of livestock
- (E) Question not attempted

पशुपालन में सम्मिलित नहीं है:

निम्नलिखित विकल्पों में से सर्वाधिक उपयुक्त उत्तर चुनें:

- (A) कुक्कुट पालन
- (B) चिड़ियाघर प्रबंधन
- (C) मत्स्य उद्योग (मात्स्यिकी)
- (D) पशुधन का प्रजनन
- (E) अनुत्तरित प्रश्न

29 Which of the following statements is not correct about camel?

Choose the *most appropriate* answer from the options given below:

- (A) Vitamin C is not found in camel milk.
- (B) Bactrian camel has two humps.
- (C) Camel hump do not store water, they are full of fat.
- (D) Dromedary camel has only single hump.
- (E) Question not attempted

निम्नलिखित में से ऊँट के बारे में कौन-सा कथन असत्य है?
नीचे दिए गए विकल्पों में से सबसे उपयुक्त उत्तर चुनें:

- (A) ऊँट के दूध में विटामिन सी नहीं पाया जाता है। ✓
- (B) बैक्ट्रियन ऊँट के दो कुबड़ होते हैं। ✓
- (C) ऊँट के कुबड़ में पानी संचित नहीं होता, वे वसा से भरे होते हैं। ✓
- (D) ड्रोमेडरी ऊँट के केवल एक कुबड़ होता है। ✓
- (E) अनुत्तरित प्रश्न

30 Laxmi Niwas Mittal, born in Rajasthan is a famous personality in the field of:

Choose the *most appropriate* answer from the options given below:

- (A) Sports
- (B) Science
- (C) Industry
- (D) Medicine
- (E) Question not attempted

लक्ष्मी निवास मित्तल, जिनका जन्म राजस्थान में हुआ है, कौन से क्षेत्र में प्रसिद्ध हुए हैं?

निम्नलिखित विकल्पों में से सर्वाधिक उपयुक्त उत्तर चुनें:

- (A) खेल
- (B) विज्ञान
- (C) उद्योग
- (D) चिकित्सा
- (E) अनुत्तरित प्रश्न

31 Ila Arun, an artist born in Rajasthan is from the field of:

Choose the *most appropriate* answer from the options given below:

- (A) Kathak dance
- (B) Poetry
- (C) Folk - Pop Music
- (D) Painting
- (E) Question not attempted

राजस्थान में जन्मी ईला अरुण कौन से क्षेत्र से संबंधित हैं?

निम्नलिखित विकल्पों में से सर्वाधिक उपयुक्त उत्तर चुनें:

- (A) कथक नृत्य
- (B) कविता
- (C) लोक-पॉप संगीत
- (D) चित्रकला
- (E) अनुत्तरित प्रश्न

32 Chitrangda Singh, an artist from Rajasthan is most famous as a/an:

Choose the **most appropriate** answer from the options given below:

- (A) Actress
- (B) Musician
- (C) Sculpture art
- (D) Painter
- (E) Question not attempted

राजस्थान की कलाकार चित्रांगदा सिंह किस क्षेत्र में सर्वाधिक प्रसिद्ध हैं?

निम्नलिखित विकल्पों में से सर्वाधिक उपयुक्त उत्तर चुनें:

- (A) अभिनेत्री
- (B) संगीतकार
- (C) मूर्तिकला
- (D) चित्रकार
- (E) अनुत्तरित प्रश्न

33 Which of the following is correct about the administration of Marek's disease vaccine in poultry birds?

Choose the **most appropriate** answer from the options given below:

- (A) Intramuscularly in thigh muscle
- (B) In eyes with water
- (C) By scratching
- (D) In drinking water
- (E) Question not attempted

कुक्कुट पक्षियों में मारेक रोग टीके को दिए जाने का निम्नलिखित में से कौन-सा सही तरीका है?

निम्नलिखित विकल्पों में से सर्वाधिक उपयुक्त उत्तर चुनें:

- (A) अन्तःपेशीय रूप से जाँघ की पेशियों में
- (B) पानी के साथ आँखों में
- (C) खुरच कर
- (D) पीने के पानी में
- (E) अनुत्तरित प्रश्न

KLM | ◆

34 Which of the following vaccine is used for broilers in poultry?

Choose the **most appropriate** answer from the options given below:

- (A) Ranikhet Disease Vaccine (F strain)
- (B) Ranikhet Disease Vaccine (R₂B Vaccine)
- (C) Ranikhet Disease Vaccine (F strain booster)
- (D) Marek's Disease Vaccine
- (E) Question not attempted

कुक्कुट में ब्राइलर्स के लिए कौन-सी वैक्सीन (टीका) प्रयोग किया जाता है?

निम्नलिखित में से सबसे उपयुक्त विकल्प चुनें:

- (A) रानीखेत रोग का टीका (F स्ट्रेन)
- (B) रानीखेत रोग का टीका (R₂B टीका)
- (C) रानीखेत रोग का टीका (F स्ट्रेन बूस्टर)
- (D) मारेक रोग का टीका
- (E) अनुत्तरित प्रश्न

35 Which of the following vaccine is given on day 1 in poultry industry?

Choose the **most appropriate** answer from the options given below:

- (A) Fowl Pox Disease Vaccine
- (B) Ranikhet Disease Vaccine
- (C) Marek's Disease Vaccine
- (D) Gumboro Disease Vaccine
- (E) Question not attempted

कुक्कुट उद्योग में कौन-सा टीका पहले दिन दिया जाता है? निम्नलिखित विकल्पों में से सर्वाधिक उपयुक्त उत्तर चुनें:

- (A) कुक्कुट चेचक (फाउल पॉक्स) का टीका
- (B) रानीखेत रोग का टीका
- (C) मारेक रोग का टीका
- (D) गुम्बोरो रोग का टीका
- (E) अनुत्तरित प्रश्न

36 Which of the following is not included in Panchpir in Rajasthan?

Choose the *most appropriate* answer from the options given below:

- (A) Teja ji (B) Ramdev ji
(C) Gogaji (D) Pabu ji
(E) Question not attempted

निम्नलिखित में से कौन राजस्थान में पंचपीर में शामिल नहीं है?

निम्नलिखित विकल्पों में से *सर्वाधिक उपयुक्त* उत्तर चुनें:

- (A) तेजा जी (B) रामदेव जी
(C) गोगा जी (D) पाबू जी
(E) अनुत्तरित प्रश्न

37 Identify the correct statements given below:

- a. Kallaji, who displayed exceptional bravery and courage during the invasion of Chittor fort by Akbar, is popular as a four handed folk deity in Mewar region.
b. It is believed that even after Kallaji was beheaded, his torso reached Rundela while fighting the Mughals.
c. Kamadia panth was formed by Kallaji.
d. Pabuji is worshiped as the God of camels in Rajasthan.

Choose the *most appropriate* answer from the options given below:

- (A) b, c, d only (B) a, b, d only
(C) a, c, d only (D) a, b, c only
(E) Question not attempted

निम्न में से सत्य कथनों की पहचान करें:

- a. कल्लाजी, जिन्होंने अकबर के चित्तौड़ किले पर आक्रमण के दौरान असाधारण वीरता और साहस दिखाया था, मेवाड़ क्षेत्र में चार हाथों वाले लोकदेवता के रूप में लोकप्रिय हैं।
b. ऐसा माना जाता है कि कल्लाजी का सिर काटने के बाद भी मुगलों से लड़ते हुए उनका घड़ रुंडेला तक पहुंच गया था।
c. कल्लाजी द्वारा कामड़िया पंथ की स्थापना की गई थी।
d. राजस्थान में पाबूजी ऊँटों के देवता के रूप में पूजे जाते हैं।

नीचे दिए गए विकल्पों में से *सर्वाधिक उपयुक्त* उत्तर चुनें:

- (A) केवल b, c, d (B) केवल a, b, d
(C) केवल a, c, d (D) केवल a, b, c
(E) अनुत्तरित प्रश्न

38

Who was the famous folk singer during the princely movement of Rajputana?

Choose the *most appropriate* answer from the options given below:

- (A) Rana Bai
(B) Chand Bardai
(C) P.K. Mishra
(D) Ganeshi Lal Vyas
(E) Question not attempted

राजपूताना के रियासती आंदोलन के दौरान प्रसिद्ध लोकगायक/गायिका कौन था/थी?

निम्नलिखित विकल्पों में से *सर्वाधिक उपयुक्त* उत्तर चुनें:

- (A) राणा बाई (B) चंदबरदाई
(C) पी. के. मिश्रा (D) गणेशी लाल व्यास
(E) अनुत्तरित प्रश्न

39

Which of the following is *most appropriately* connected with CARI-NIRBHEEK?

Choose the *most appropriate* answer from the options given below:

- (A) Goat
(B) Sheep
(C) Poultry
(D) Camel
(E) Question not attempted

निम्नलिखित में से कौन-सा केरी - निर्भीक (CARI - NIRBHEEK) से सबसे उपयुक्त रूप से जुड़ा हुआ है?

निम्नलिखित विकल्पों में से *सर्वाधिक उपयुक्त* उत्तर चुनें:

- (A) बकरी
(B) भेड़
(C) कुक्कुट
(D) ऊँट
(E) अनुत्तरित प्रश्न

9

[Contd...

40

Which of the following is an important grass used as animal fodder in Rajasthan?

Choose the **most appropriate** answer from the options given below:

- (A) Sares (*Albizia lebeck*)
 (B) Peelu (*Salvadora sp.*)
 (C) Aradu/Maharukh (*Ailanthus excelsa*)
 (D) Moorat (*Penicum turgidum*)
 (E) Question not attempted

निम्नलिखित में से राजस्थान में पशु चारे के लिए कौन सी प्रमुख घास प्रयोग की जाती है?

निम्नलिखित विकल्पों में से **सर्वाधिक उपयुक्त** उत्तर चुनें:

- (A) सारेस (अल्बिजिया लेबबेक)
 (B) पीलू (सैल्वेडोरा स्पी.)
 (C) आराडू/महारुख (एलेन्थस एक्सेल्सा)
 (D) मूरत (पेनिकम टर्गीडम)
 (E) अनुत्तरित प्रश्न

41 Which of the following animals are commonly reared by pastoralists in arid region?

Choose the **most appropriate** answer from the options given below:

- (A) Pigs and Dogs
 (B) Ducks and Fish
 (C) Cow and Goat
 (D) Cattle and Sheep
 (E) Question not attempted

चरवाहों द्वारा शुष्क क्षेत्रों में निम्नलिखित में से सामान्य रूप से कौन से जंतुओं को पाला जाता है?

निम्नलिखित विकल्पों में से **सर्वाधिक उपयुक्त** उत्तर चुनें:

- (A) सुअर और कुत्ते
 (B) बत्तख और मछलियाँ
 (C) गाय और बकरी
 (D) मवेशी और भेड़
 (E) अनुत्तरित प्रश्न

42

The term pastoralism refers to:

Choose the **most appropriate** answer from the options given below:

- (A) Rearing and herding of animals
 (B) Hunting and gathering of food
 (C) Farming and cultivation of crops
 (D) Trade and Commerce
 (E) Question not attempted

'पैस्टोरलिज्म' शब्द का अर्थ है:

निम्नलिखित विकल्पों में से **सर्वाधिक उपयुक्त** उत्तर चुनें:

- (A) जंतुओं का पालन-पोषण और पशुचारण
 (B) शिकार करना और भोजन एकत्र करना
 (C) फार्मिंग (खेती) और फसल उत्पादन
 (D) व्यापार और वाणिज्य
 (E) अनुत्तरित प्रश्न

43

Which of the following soils is found in Ganganagar, Hanumangarh, Alwar, Bharatpur, Jaipur and Tonk regions of Rajasthan state?

Choose the **most appropriate** answer from the options given below:

- (A) Saline soil (B) Alluvial soil
 (C) Black soil (D) Laterite soil
 (E) Question not attempted

राजस्थान राज्य के गंगानगर, हनुमानगढ़, अलवर, भरतपुर, जयपुर और टोंक क्षेत्र में निम्नलिखित में से कौन सी मृदा पाई जाती है?

निम्नलिखित विकल्पों में से **सर्वाधिक उपयुक्त** उत्तर चुनें:

- (A) लवण मृदा (B) जलोढ़ मृदा
 (C) काली मृदा (D) लैटेराइट मृदा
 (E) अनुत्तरित प्रश्न

44 Which one of the following statements is not correct about black soil in Rajasthan?

Choose the **most appropriate** answer from the options given below:

- (A) It contains enough quantity of nitrogen.
(B) This soil is found in Kota, Bundi and Baran regions.
(C) This is fertile soil for Rice, Sugarcane and Soyabean crops.
(D) It is a Cheeka dominated soil.
(E) Question not attempted

निम्नलिखित में से कौन-सा एक कथन राजस्थान में काली मृदा के संदर्भ में सही नहीं है?

निम्नलिखित विकल्पों में से **सर्वाधिक उपयुक्त** उत्तर चुनें:

- (A) इसमें पर्याप्त मात्रा में नाइट्रोजन उपस्थित होता है।
(B) यह मृदा कोटा, बन्दी और बारां क्षेत्र में पाई जाती है।
(C) यह मृदा चावल, गन्ना एवं सोयाबीन फसलों के लिए उपजाऊ होती है।
(D) यह चीका प्रधान मृदा है।
(E) अनुत्तरित प्रश्न

45 Where is the head office of Central Arid Zone Research Institute (CAZRI) in Rajasthan?

- (A) Jodhpur
(B) Jaipur
(C) Dausa
(D) Ajmer
(E) Question not attempted

केन्द्रीय शुष्क क्षेत्र अनुसंधान संस्थान (CAZRI) का मुख्यालय राजस्थान में कहाँ पर स्थित है?

- (A) जोधपुर
(B) जयपुर
(C) दौसा
(D) अजमेर
(E) अनुत्तरित प्रश्न

46 In some cases, pastoralists supplement their income by selling

Choose the **most appropriate** answer from the options given below:

- (A) Mineral resources
(B) Handicraft and textile
(C) Gem stones
(D) Modern gadgets
(E) Question not attempted

कुछ मामलों में, चरवाहे अपनी सम्पूरक आमदनी बेचकर करते हैं।

निम्नलिखित विकल्पों में से **सर्वाधिक उपयुक्त** उत्तर चुनें:

- (A) खनिज संसाधन
(B) हस्तशिल्प और वस्त्र
(C) रत्न
(D) आधुनिक उपकरण (गैजेट्स)
(E) अनुत्तरित प्रश्न

47 "Project Tiger" campaign was launched in:

Choose the **most appropriate** answer from the options given below:

"बाघ परियोजना" अभियान का आरम्भ _____ में हुआ था।

निम्नलिखित विकल्पों में से **सर्वाधिक उपयुक्त** उत्तर चुनें:

- (A) 1973 (B) 1981
(C) 1983 (D) 1971
(E) Question not attempted / अनुत्तरित प्रश्न

48 Which of the following conservation strategies do not directly include community participation?

Choose the **most appropriate** answer from the options given below:

- (A) Beej bachao andolan
(B) Chipko movement
(C) Demarcation of wildlife sanctuaries
(D) Joint forest management
(E) Question not attempted

निम्नलिखित में से कौन-सी संरक्षण नीति सीधे सामुदायिक सहभागिता से जुड़ी हुई नहीं है?

निम्नलिखित विकल्पों में से **सर्वाधिक उपयुक्त** उत्तर चुनें:

- (A) बीज बचाओ आन्दोलन
(B) चिपको आन्दोलन
(C) वन्यजीवन अभयारण्य का सीमांकन
(D) संयुक्त वन प्रबंधन
(E) अनुत्तरित प्रश्न

49 In which region of Rajasthan has the Amrita Devi Krishna Mriga Sanctuary been developed?
Choose the **most appropriate** answer from the options given below:

- (A) Pali (B) Jodhpur
(C) Kota (D) Bikaner
(E) Question not attempted

निम्नलिखित में से राजस्थान के किस क्षेत्र में अमृता देवी कृष्ण मृग अभयारण्य को विकसित किया गया है?

- निम्नलिखित विकल्पों में से **सर्वाधिक उपयुक्त** उत्तर चुनें:
(A) पाली (B) जोधपुर
(C) कोटा (D) बीकानेर
(E) अनुत्तरित प्रश्न

50 Which of the following forests is found only in Mount Abu region of Rajasthan?
Choose the **most appropriate** answer from the options given below:

- (A) Salar
(B) Sub-tropical Mountain
(C) Tropical Thorn
(D) Palash
(E) Question not attempted

निम्नलिखित में से कौन से वन केवल माउंट आबू क्षेत्र में पाये जाते हैं?

निम्नलिखित विकल्पों में से **सर्वाधिक उपयुक्त** उत्तर चुनें:

- (A) सलार
(B) उपोष्ण कटिबंधीय पर्वतीय
(C) उष्णकटिबंधीय काटेदार
(D) पलाश
(E) अनुत्तरित प्रश्न

51 Rajasthan receives most of its rainfall from _____ monsoon.

Choose the **most appropriate** answer from the options given below:

- (A) South West (B) North West
(C) North East (D) South East
(E) Question not attempted

राजस्थान में सर्वाधिक वर्षा _____ मानसून से प्राप्त होती है।

निम्नलिखित विकल्पों में से **सर्वाधिक उपयुक्त** उत्तर चुनें:

- (A) दक्षिण-पश्चिम (B) उत्तर-पश्चिम
(C) उत्तर-पूर्वी (D) दक्षिण-पूर्वी
(E) अनुत्तरित प्रश्न

52

Which of the following is **not correct** about camel pox?

Choose the **most appropriate** answer from the options given below:

- (A) There are high chances of the disease in 6 months to two years of age group.
(B) This mainly occurs in summer and rainy season.
(C) Duration of the disease is 2-4 weeks.
(D) This is a bacterial disease.
(E) Question not attempted

कैमल पॉक्स के बारे में **असत्य** कथन का चयन करें।

निम्नलिखित विकल्पों में से **सर्वाधिक उपयुक्त** उत्तर चुनें:

- (A) 6 माह से 2 वर्ष के आयु समूह में इस रोग के होने की अधिक सम्भावना रहती है।
(B) यह अधिकतर गर्मी तथा बरसात की ऋतु में होता है।
(C) इस रोग की अवधि 2-4 सप्ताह है।
(D) यह जीवाणु जनित रोग है।
(E) अनुत्तरित प्रश्न

53

Which of the following is responsible for Tibarsa/Sarra disease in camels?

Choose the **most appropriate** answer from the options given below:

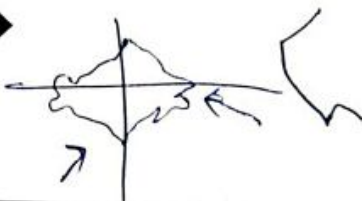
- (A) Bacteria
(B) Protozoa
(C) Nutritional deficiency
(D) Virus
(E) Question not attempted

ऊँट में तिबरसा/सरा रोग के लिए निम्नलिखित में से कौन उत्तरदायी है?

निम्नलिखित विकल्पों में से **सर्वाधिक उपयुक्त** उत्तर चुनें:

- (A) जीवाणु
(B) प्रोटोजोआ
(C) पोषण हीनता (कमी)
(D) विषाणु
(E) अनुत्तरित प्रश्न

KLM] ◆



12

[Contd...

54 According to month wise annual calendar for camel management and prevention of disease proposed by National Research Center for Camel, the best period for hair cutting is during _____ .
Choose the **most appropriate** answer from the options given below:

- (A) March and April
- (B) July and August
- (C) September and October
- (D) January and February
- (E) Question not attempted

ऊँट के राष्ट्रीय अनुसंधान केंद्र द्वारा प्रस्तावित ऊँट प्रबंधन और रोग निरोध के महीने वार वार्षिक कैलेंडर के अनुसार बाल काटने का सर्वोत्तम काल _____ के दौरान है।
निम्नलिखित विकल्पों में से **सर्वाधिक उपयुक्त** उत्तर चुनें:

- (A) मार्च और अप्रैल
- (B) जुलाई और अगस्त
- (C) सितम्बर और अक्टूबर
- (D) जनवरी और फरवरी
- (E) अनुत्तरित प्रश्न

55 Which of the following statements is **not** correct about camel milk?

Choose the **most appropriate** answer from the options given below:

- (A) There is a very high amount of Insulin (about 40 micro unit/ml) in camel milk.
- (B) Camel milk contains lactose about 3.8 to 4.8%.
- (C) pH of camel milk ranges 7.8 to 8.3.
- (D) Fermented camel milk can be useful in lowering blood cholesterol.
- (E) Question not attempted

निम्नलिखित में से ऊँट के दूध के बारे में कौन-सा कथन सही नहीं है?

- निम्नलिखित विकल्पों में से **सर्वाधिक उपयुक्त** उत्तर चुनें:
- (A) ऊँट के दूध में इंसुलिन की बहुत अधिक (लगभग 40 माइक्रो यूनिट/मिली) मात्रा होती है।
 - (B) ऊँट के दूध में लगभग 3.8 से 4.8% लैक्टोज होता है।
 - (C) ऊँट के दूध का pH स्तर 7.8 से 8.3 होता है।
 - (D) ऊँट का किण्वित दूध रक्त में कॉलेस्ट्रॉल को कम करने में उपयोगी हो सकता है।
 - (E) अनुत्तरित प्रश्न

56 Who among the following first used the term Rajasthani in 1912 in the linguistic survey of India for the language of Rajasthan?

Choose the **most appropriate** answer from the options given below:

- (A) George Abraham Grierson
- (B) George Helenski
- (C) George Fernandis
- (D) George Thomas
- (E) Question not attempted

निम्नलिखित में से किसने सर्वप्रथम 1912 में भारतीय भाषा सर्वेक्षण में राजस्थान की भाषा के लिए राजस्थानी शब्द का प्रयोग किया था?

निम्नलिखित विकल्पों में से **सर्वाधिक उपयुक्त** उत्तर चुनें:

- (A) जॉर्ज अब्राहम ग्रियर्सन
- (B) जॉर्ज हेलेंस्की
- (C) जॉर्ज फर्नांडिस
- (D) जॉर्ज थामस
- (E) अनुत्तरित प्रश्न

57 Which of the following species contains the lowest amount (%) of lactose in their milk?

Choose the **most appropriate** answer from the options given below:

- (A) Goat
- (B) Camel
- (C) Water Buffalo
- (D) Cow
- (E) Question not attempted

इनमें से किस प्रजाति के दूध में लैक्टोस की सबसे कम मात्रा (प्रतिशतता) होती है?

निम्नलिखित विकल्पों में से **सर्वाधिक उपयुक्त** उत्तर चुनें:

- (A) बकरी
- (B) ऊँट
- (C) जलीय भैंस
- (D) गाय
- (E) अनुत्तरित प्रश्न

58 Who was the first woman from Rajasthan to be arrested during the Indian freedom movement? Choose the **most appropriate** answer from the options given below:

- (A) Nagendra Bala
(B) Anjana Devi Chaudhary
(C) Laxmi Devi
(D) Rama Devi Pandey
(E) Question not attempted

भारतीय स्वतंत्रता आंदोलन के दौरान गिरफ्तार होने वाली राजस्थान की प्रथम महिला कौन थीं?

निम्नलिखित विकल्पों में से **सर्वाधिक उपयुक्त** उत्तर चुनें:

- (A) नागेंद्र बाला (B) अंजना देवी चौधरी
(C) लक्ष्मी देवी (D) रमा देवी पांडे
(E) अनुत्तरित प्रश्न

59 Which of the following districts had the highest population growth rate in Rajasthan during the decade 2001-2011?

Choose the **most appropriate** answer from the options given below:

- (A) Barmer (B) Ganganagar
(C) Kota (D) Sirohi
(E) Question not attempted

2001-2011 के दशक में निम्नलिखित में से राजस्थान के किस जिले की जनसंख्या वृद्धि दर सबसे अधिक थी?

निम्नलिखित विकल्पों में से **सर्वाधिक उपयुक्त** उत्तर चुनें:

- (A) बाड़मेर (B) गंगानगर
(C) कोटा (D) सिरोही
(E) अनुत्तरित प्रश्न

60 The animals which give birth to young ones of their own kind are called:

Choose the **most appropriate** answer from the options given below:

- (A) Oviparous
(B) Invitro fertilized animals
(C) Ovoviviparous
(D) Viviparous
(E) Question not attempted

वे जंतु जो अपनी जैसी संततियों को जन्म देते हैं, वे कहलाते हैं:

निम्नलिखित विकल्पों में से **सर्वाधिक उपयुक्त** उत्तर चुनें:

- (A) अंडप्रजक (B) पात्रे निषेचित जंतु
(C) अंडजरायुज (D) सजीवप्रजक
(E) अनुत्तरित प्रश्न

61 Which of the following physical regions of Rajasthan shares its boundary with Pakistan?

Choose the **most appropriate** answer from the options given below:

- (A) Eastern Plain Region
(B) Western Arid Region
(C) Aravali Region
(D) South East Plateau Region
(E) Question not attempted

निम्नलिखित में से राजस्थान का कौन-सा भौगोलिक क्षेत्र पाकिस्तान के साथ सीमा साझा करता है?

निम्नलिखित विकल्पों में से **सर्वाधिक उपयुक्त** उत्तर चुनें:

- (A) पूर्वी मैदानी क्षेत्र
(B) पश्चिमी शुष्क क्षेत्र
(C) अरावली क्षेत्र
(D) दक्षिण पूर्वी पठारी क्षेत्र
(E) अनुत्तरित प्रश्न

62 Which one of the following states does not share its state boundary with Rajasthan?

Choose the **most appropriate** answer from the options given below:

- (A) Maharashtra
(B) Gujarat
(C) Madhya Pradesh
(D) Haryana
(E) Question not attempted

निम्नलिखित में से कौन-सा एक राज्य राजस्थान के साथ अपनी राज्य सीमा साझा नहीं करता है?

निम्नलिखित विकल्पों में से **सर्वाधिक उपयुक्त** उत्तर चुनें:

- (A) महाराष्ट्र
(B) गुजरात
(C) मध्य प्रदेश
(D) हरियाणा
(E) अनुत्तरित प्रश्न

63 Which of the following National Highway is a major highway passing through Rajasthan, which goes from Delhi to Mumbai via Jaipur, Ajmer and Udaipur?

Choose the **most appropriate** answer from the options given below:

- (A) National Highway no-9
 (B) National Highway no-24
 (C) National Highway no-3
 (D) National Highway no-48
 (E) Question not attempted

निम्नलिखित में से कौन-सा राष्ट्रीय राजमार्ग राजस्थान से होकर गुजरने वाला प्रमुख राजमार्ग है, जो दिल्ली से जयपुर, अजमेर और उदयपुर से होते हुए मुंबई जाता है?

निम्नलिखित विकल्पों में से **सर्वाधिक उपयुक्त** उत्तर चुनें:

- (A) राष्ट्रीय राजमार्ग संख्या-9
 (B) राष्ट्रीय राजमार्ग संख्या-24
 (C) राष्ट्रीय राजमार्ग संख्या-3
 (D) राष्ट्रीय राजमार्ग संख्या-48
 (E) अनुत्तरित प्रश्न

64 Rajasthan Road Vision 2025 was prepared by which of the following bodies?

Choose the **most appropriate** answer from the options given below:

- (A) Planning Commission
 (B) Public Works Department Rajasthan
 (C) National Highways Authority of India
 (D) NITI Aayog
 (E) Question not attempted

निम्नलिखित में से किस निकाय के द्वारा राजस्थान रोड़ विजन 2025 तैयार किया गया था?

निम्नलिखित विकल्पों में से **सर्वाधिक उपयुक्त** उत्तर चुनें:

- (A) योजना आयोग
 (B) लोक निर्माण विभाग राजस्थान
 (C) भारतीय राष्ट्रीय राजमार्ग प्राधिकरण
 (D) नीति आयोग
 (E) अनुत्तरित प्रश्न

65 The Capital of Matsya Mahajanapada was _____.

Choose the **most appropriate** answer from the options given below:

- (A) Taxila (B) Kaushambi
 (C) Videha (D) Virat Nagar
 (E) Question not attempted

मत्स्य महाजनपद की राजधानी थी:

निम्नलिखित विकल्पों में से **सर्वाधिक उपयुक्त** उत्तर चुनें:

- (A) तक्षशिला (B) कौशाम्बी
 (C) विदेहा (D) विराट नगर
 (E) अनुत्तरित प्रश्न

66 Rainfall received in winter season in Rajasthan is called:

Choose the **most appropriate** answer from the options given below:

- (A) Mavath
 (B) Aamra Varsha
 (C) Phoolon ki Bouchhar
 (D) Manas
 (E) Question not attempted

शीत ऋतु में राजस्थान में होने वाली वर्षा को कहा जाता है:

निम्नलिखित विकल्पों में से **सर्वाधिक उपयुक्त** उत्तर चुनें:

- (A) मावठ (B) आम्र वर्षा
 (C) फूलों की बौछार (D) मानस
 (E) अनुत्तरित प्रश्न

67 Mukundra and Bundi hills are located in which of the following physical regions of Rajasthan?

Choose the **most appropriate** answer from the options given below:

- (A) Western Desert Plain Region
 (B) South Eastern Plateau Region
 (C) Aravali Region
 (D) Eastern Plain Region
 (E) Question not attempted

राजस्थान के किस भौगोलिक क्षेत्र में मुकुन्द्रा और बूंदी की पहाड़ियाँ स्थित हैं?

निम्नलिखित विकल्पों में से **सर्वाधिक उपयुक्त** उत्तर चुनें:

- (A) पश्चिमी मरुस्थलीय मैदानी क्षेत्र
 (B) दक्षिण पूर्वी पठारीय क्षेत्र
 (C) अरावली क्षेत्र
 (D) पूर्वी मैदानी क्षेत्र
 (E) अनुत्तरित प्रश्न

68 Match List-I with List-II.

List-I (Gland)	List-II (Its Location)
a. Pituitary	I. Kidney
b. Thyroid	II. Brain
c. Adrenal	III. Neck
d. Thymus	IV. Chest

सूची-I को सूची-II से सुमेलित कीजिए।

सूची-I (ग्रंथि)	सूची-II (स्थित है)
a. पिट्यूटरी (पीयूष)	I. वृक्क
b. थायराइड	II. मस्तिष्क
c. एड्रीनल	III. गर्दन
d. थायमस	IV. छाती

Choose the **most appropriate** answer from the options given below:

नीचे दिए गए विकल्पों में से **सर्वाधिक उपयुक्त** उत्तर चुनें:

- (A) a - II, b - III, c - I, d - IV
(B) a - I, b - II, c - III, d - IV
(C) a - IV, b - III, c - II, d - I
(D) a - I, b - IV, c - III, d - II
(E) Question not attempted / अनुत्तरित प्रश्न

69 How many bones are there in an adult human being?

Choose the **most appropriate** answer from the options given below:

एक वयस्क मनुष्य में अस्थियों की संख्या कितनी होती है?

निम्नलिखित विकल्पों में से **सर्वाधिक उपयुक्त** उत्तर चुनें:

- (A) 198
(B) 206
(C) 318
(D) 128
(E) Question not attempted / अनुत्तरित प्रश्न

70 How many chambers are there in a normal human heart?

Choose the **most appropriate** answer from the options given below:

- (A) Four (B) Three
(C) Two (D) Five
(E) Question not attempted

एक सामान्य मानव हृदय में कितने प्रकोष्ठ होते हैं?

निम्नलिखित विकल्पों में से **सर्वाधिक उपयुक्त** उत्तर चुनें:

- (A) चार (B) तीन
(C) दो (D) पाँच
(E) अनुत्तरित प्रश्न

71 Human beings have _____ types of teeth.

Choose the **most appropriate** answer from the options given below:

- (A) Three (B) Four
(C) One (D) Two
(E) Question not attempted

मनुष्य में कितने प्रकार के दाँत होते हैं?

निम्नलिखित विकल्पों में से **सर्वाधिक उपयुक्त** उत्तर चुनें:

- (A) तीन (B) चार
(C) एक (D) दो
(E) अनुत्तरित प्रश्न

72 Which of the following is an example of physical change?

Choose the **most appropriate** answer from the options given below:

- (A) Formation of curd
(B) Melting of wax
(C) Browning of apple after cutting
(D) Rusting
(E) Question not attempted

निम्नलिखित में से कौन-सा भौतिक परिवर्तन का एक उदाहरण है?

निम्नलिखित विकल्पों में से **सर्वाधिक उपयुक्त** उत्तर चुनें:

- (A) दही का बनना
(B) मोम का पिघलना
(C) काटने के बाद सेब का भूरा हो जाना
(D) जंग लगना
(E) अनुत्तरित प्रश्न

73 Match List-I with List-II.

List-I (Element)	List-II (Application)
a. Platinum	I. Medicinal use
b. Sulphur	II. Jewellery
c. Graphite	III. Pencil
d. Mercury	IV. Thermometer

सूची-I के साथ सूची-II का मिलान करें।

सूची-I (तत्व)	सूची-II (उपयोग)
a. प्लैटिनम	I. चिकित्सीय उपयोग
b. सल्फर	II. आभूषण
c. ग्रेफाइट	III. पेंसिल
d. मरकरी (पारद)	IV. तापमापी/थर्मामीटर

Choose the **most appropriate** answer from the options given below:

नीचे दिए गए विकल्पों में से **सर्वाधिक उपयुक्त** उत्तर चुनें:

- (A) a - III, b - IV, c - I, d - II ✗
 (B) a - IV, b - III, c - II, d - I ✗
 (C) a - I, b - I, c - III, d - IV ✗
 (D) a - I, b - II, c - III, d - IV ✗
 (E) Question not attempted / अनुत्तरित प्रश्न

74 Which of the following is not a property of metals?

Choose the **most appropriate** answer from the options given below:

- (A) Sonorous (B) Ductile
 (C) Malleable (D) Non Lustrous
 (E) Question not attempted

निम्नलिखित में से कौन-सा धातुओं का गुण नहीं है?
 निम्नलिखित विकल्पों में से **सर्वाधिक उपयुक्त** उत्तर चुनें:

- (A) ध्वनिक ✓ (B) तन्यता ✓
 (C) आघातवर्धनीय ✗ (D) द्युति (चमक) हीन ✗
 (E) अनुत्तरित प्रश्न

$$\begin{array}{r} 1089 \\ - 900 \\ \hline 189 \end{array}$$

75 Ayushman Bharat a flagship scheme of Government of India is a:

- (A) Programme to Control Pollution
 (B) Programme of Health Insurance
 (C) Programme of Flood Control
 (D) Programme of Climate Control
 (E) Question not attempted

आयुष्मान भारत, भारत सरकार की एक प्रमुख योजना है-

- (A) प्रदूषण नियंत्रण के कार्यक्रम ✗
 (B) स्वास्थ्य बीमा का कार्यक्रम ✓
 (C) बाढ़ नियंत्रण का कार्यक्रम ✗
 (D) जलवायु नियंत्रण कार्यक्रम ✗
 (E) अनुत्तरित प्रश्न

76 At what rate of compound interest per annum a sum of ₹ 900 will become ₹ 1089 in 2 years?

वार्षिक चक्रवृद्धि ब्याज के किस दर पर 900 रुपये 2 वर्षों में ₹ 1089 हो जाएंगे?

- (A) 12%
 (B) 15%
 (C) 18%
 (D) 10% ✗
 (E) Question not attempted / अनुत्तरित प्रश्न

$$\begin{array}{r} 1089 \\ - 900 \\ \hline 189 \end{array}$$

77 Name the first mammal (animal) to be cloned:

Choose the **most appropriate** answer from the options given below:

- (A) Dolly
 (B) Meesha
 (C) Keeto
 (D) Raani
 (E) Question not attempted

क्लोन किए जाने वाले प्रथम स्तनधारी जंतु का नाम क्या है?
 निम्नलिखित विकल्पों में से **सर्वाधिक उपयुक्त** उत्तर चुनें:

- (A) डॉली ✓
 (B) मीशा ✗
 (C) कीटो ✗
 (D) रानी ✗
 (E) अनुत्तरित प्रश्न

78 Which animal keeps on chewing continuously even when they are not eating?

Choose the *most appropriate* answer from the options given below:

- (A) Snake
- (B) Buffalo
- (C) Dog
- (D) Lion
- (E) Question not attempted

कौन-सा पशु लगातार चबाता रहता है, यद्यपि वह कुछ भी नहीं खा रहा होता है?

निम्नलिखित विकल्पों में से *सर्वाधिक उपयुक्त* उत्तर चुनें:

- (A) साँप (सर्प)
- (B) भैंस
- (C) कुत्ता ✓
- (D) शेर (सिंह) ✓
- (E) अनुत्तरित प्रश्न

79 Which of the following method should be adopted to produce a pure line in cattle?

Choose the *most appropriate* answer from the options given below:

- (A) Inbreeding
- (B) Outcrossing ✓
- (C) Cross breeding ✓
- (D) Outbreeding ✓
- (E) Question not attempted

मवेशियों में शुद्ध वंशक्रम प्राप्त करने के लिए निम्नलिखित में से कौन सी विधि अपनाई जानी चाहिए?

निम्नलिखित विकल्पों में से *सर्वाधिक उपयुक्त* उत्तर चुनें:

- (A) अंतःप्रजनन ✓
- (B) बहिःसंकरण
- (C) संकरण
- (D) बहिःप्रजनन
- (E) अनुत्तरित प्रश्न

80 Indira Gandhi Canal project is located in which of the following physical regions of Rajasthan?

Choose the *most appropriate* answer from the options given below:

- (A) Aravali Region
- (B) Eastern Plain Region
- (C) South Eastern Plateau Region
- (D) Western Desert Plain Region
- (E) Question not attempted

इंदिरा गांधी नहर परियोजना राजस्थान के निम्नलिखित में से किस भौगोलिक क्षेत्र में स्थित है?

निम्नलिखित विकल्पों में से *सर्वाधिक उपयुक्त* उत्तर चुनें:

- (A) अरावली क्षेत्र
- (B) पूर्वी मैदानी क्षेत्र
- (C) दक्षिण पूर्वी पठारीय क्षेत्र
- (D) पश्चिमी मरुस्थलीय मैदान क्षेत्र ✓
- (E) अनुत्तरित प्रश्न

81 In which place of Rajasthan is the Chulia waterfall located?

Choose the *most appropriate* answer from the options given below:

- (A) Kota
- (B) Karauli
- (C) Chittorgarh
- (D) Alwar
- (E) Question not attempted

चूलिया जल प्रपात राजस्थान राज्य के किस क्षेत्र में स्थित है?

निम्नलिखित विकल्पों में से *सर्वाधिक उपयुक्त* उत्तर चुनें:

- (A) कोटा ✓
- (B) करौली
- (C) चित्तौड़गढ़ ✓
- (D) अलवर
- (E) अनुत्तरित प्रश्न

82 Which one of the following districts had the lowest population density according to 2011 census in Rajasthan?

Choose the *most appropriate* answer from the options given below:

- (A) Jaisalmer
- (B) Pali
- (C) Tonk
- (D) Jalore
- (E) Question not attempted

2011 की जनगणना के अनुसार निम्नलिखित में से राजस्थान के किस जिले की जनसंख्या का घनत्व सबसे कम था?

निम्नलिखित विकल्पों में से *सर्वाधिक उपयुक्त* उत्तर चुनें:

- (A) जैसलमेर ✓
- (B) पाली
- (C) टोंक
- (D) जालौर
- (E) अनुत्तरित प्रश्न

100
226
278
556 x 10
5560

1/3 66 1/4 66 1/5 66
20 15 12

83 The least number which when divided by 6, 7 and 8 leaves a remainder 5, is
सबसे छोटी संख्या जिसको 6, 7 और 8 से विभाजित करने पर शेषफल 5 आता है, तो वह संख्या है

- (A) 168
- (B) 173
- (C) 170
- (D) 171

(E) Question not attempted / अनुत्तरित प्रश्न

84 The average of first 5 multiples of 12 is:
12 के प्रथम पाँच गुणकों का औसत है:

- (A) 50
- (B) 36
- (C) 24
- (D) 48

(E) Question not attempted / अनुत्तरित प्रश्न

85 An amount of ₹ 23,500 is to be divided amongst A, B and C in the ratio of $\frac{1}{3} : \frac{1}{4} : \frac{1}{5}$. Then the share of C is:
₹ 23,500 की राशि को A, B और C के बीच $\frac{1}{3} : \frac{1}{4} : \frac{1}{5}$ के अनुपात में विभाजित किया जाता है तो C का हिस्सा होगा:

- (A) ₹ 6000
- (B) ₹ 5375
- (C) ₹ 7833
- (D) ₹ 4700

(E) Question not attempted / अनुत्तरित प्रश्न

86 The LCM of two numbers is 36. If their ratio is 2 : 3, then their sum is:
दो संख्याओं का लघुतम समापवर्तक 36 है। यदि उनका अनुपात 2 : 3 है, तो उनका योग क्या होगा?

- (A) 24
- (B) 27
- (C) 30
- (D) 18

(E) Question not attempted / अनुत्तरित प्रश्न

87 The population of a place increased to 84,000 in 2023 at the rate of 5% per annum. Then what will be its population in 2025?
किसी स्थान की जनसंख्या 5% प्रतिवर्ष की दर से 2023 में 84,000 हो जाती है, तो 2025 में उसकी जनसंख्या क्या होगी?

- (A) 88,420
- (B) 92,610
- (C) 91,560
- (D) 93,600

(E) Question not attempted / अनुत्तरित प्रश्न

88 20% of income of P is equal to 10% of Q's income. If the income of P is ₹ 2780, then what is the income of Q?
P की आय का 20%, Q की आय के 10% के बराबर है। यदि P की आय ₹ 2780 है, तो Q की आय क्या है?

- (A) ₹ 5680
- (B) ₹ 8340
- (C) ₹ 5460
- (D) ₹ 5560

(E) Question not attempted / अनुत्तरित प्रश्न

89 The new name of "Indira Rasoi Yojana", the food security scheme in Rajasthan is:
Choose the **most appropriate** answer from the options given below:

- (A) Mahatma Gandhi Rasoi Yojana
- (B) Atal Rasoi Yojana
- (C) Shree Annapurna Rasoi Yojana
- (D) Rajasthan Rasoi Yojana
- (E) Question not attempted

राजस्थान की खाद्य सुरक्षा योजना "इन्दिरा रसोई योजना" का नया नाम है:

निम्नलिखित विकल्पों में से **सर्वाधिक** उपयुक्त उत्तर चुनें:

- (A) महात्मा गांधी रसोई योजना
- (B) अटल रसोई योजना
- (C) श्री अन्नपूर्णा रसोई योजना
- (D) राजस्थान रसोई योजना
- (E) अनुत्तरित प्रश्न

90 The Government of Rajasthan, announced reservation for women in Panchayati Raj Institutions. The percentage of reservation is:
Choose the **most appropriate** answer from the options given below:

राजस्थान सरकार ने पंचायती राज संस्थाओं में महिलाओं के लिए आरक्षण की घोषणा की है। आरक्षण का प्रतिशत कितना है?

निम्नलिखित विकल्पों में से **सर्वाधिक** उपयुक्त उत्तर चुनें:

- (A) 25%
- (B) 33%
- (C) 50%
- (D) 20%

(E) Question not attempted / अनुत्तरित प्रश्न

Handwritten notes on the left margin:
1000
12
20
18
2
15
24
18
2:3

KLM]

Handwritten calculations:
42
84
105
168
21
14

Handwritten calculations:
105
721
2205
2205
14410
0820x
92610

[Contd...

91 The initial name of which of the following canals was Rajasthan Canal?

Choose the **most appropriate** answer from the options given below:

- (A) Hanumangarh Canal
(B) Indira Gandhi Canal
(C) Anupgarh Canal
(D) Ganga Canal
(E) Question not attempted

निम्नलिखित नहरों में से किस नहर का आरम्भिक नाम राजस्थान नहर था?

निम्नलिखित विकल्पों में से **सर्वाधिक उपयुक्त** उत्तर चुनें:

- (A) हनुमानगढ़ नहर (B) इंदिरा गांधी नहर
(C) अनूपगढ़ नहर (D) गंगा नहर
(E) अनुत्तरित प्रश्न

92 Where is Rajasthan geographically located in India?

- (A) North-West (B) South-East
(C) South-West (D) North-East
(E) Question not attempted

राजस्थान भौगोलिक दृष्टि से भारत में कहाँ स्थित है?

- (A) उत्तर-पश्चिम (B) दक्षिण-पूर्व
(C) दक्षिण-पश्चिम (D) उत्तर-पूर्व
(E) अनुत्तरित प्रश्न

93 Select the state which shares its border with the state of Rajasthan.

Choose the **most appropriate** answer from the options given below:

- (A) Uttarakhand
(B) Chhattisgarh
(C) Himachal Pradesh
(D) Gujarat
(E) Question not attempted

उस प्रदेश को चुनिए जो राजस्थान राज्य के साथ अपनी सीमा साझा करता है।

निम्नलिखित विकल्पों में से **सर्वाधिक उपयुक्त** उत्तर चुनें:

- (A) उत्तराखंड (B) छत्तीसगढ़
(C) हिमाचल प्रदेश (D) गुजरात
(E) अनुत्तरित प्रश्न

94 Krishna Poonia, a woman player from Rajasthan belongs to which sports?

Choose the **most appropriate** answer from the options given below:

- (A) Boxing (B) Badminton
(C) Cricket (D) Discus throw
(E) Question not attempted

कृष्णा पूनिया, राजस्थान की एक महिला खिलाड़ी, किस खेल से संबंधित है?

निम्नलिखित विकल्पों में से **सर्वाधिक उपयुक्त** उत्तर चुनें:

- (A) बॉक्सिंग (B) बैडमिंटन
(C) क्रिकेट (D) डिस्कस थ्रो
(E) अनुत्तरित प्रश्न

95 Who among the following sports persons, from the state of Rajasthan, represented India at Paris Olympics in 2024?

- (A) Gajendra Singh
(B) Maheshwari Chouhan
(C) Muskaan
(D) Yashaswi Jaiswal
(E) Question not attempted

नीचे दिए गए खिलाड़ियों में से राजस्थान राज्य से किसने पेरिस ओलंपिक्स 2024 में भारत का प्रतिनिधित्व किया था?

- (A) गजेंद्र सिंह (B) महेश्वरी चौहान
(C) मुस्कान (D) यशस्वी जायसवाल
(E) अनुत्तरित प्रश्न

96 Who among the following was appointed as the Deputy Chief Minister of Rajasthan in December 2023?

- (A) Manoj Bagher (B) Diya Kumari
(C) Sumit Godara (D) Jogaram Patel
(E) Question not attempted

दिसम्बर 2023 में इनमें से किन्हें राजस्थान का उप मुख्य-मंत्री नियुक्त किया गया?

- (A) मनोज बाघमेर (B) दिया कुमारी
(C) सुमित गोदारा (D) जोगाराम पटेल
(E) अनुत्तरित प्रश्न

97 The main problem in the agricultural growth in Rajasthan is:

Choose the *most appropriate* answer from the options given below:

- (A) Limited availability of fertilizers
- (B) Erratic rainfall
- (C) Limited number of tractors for agriculture
- (D) Very small number of farmers
- (E) Question not attempted

राजस्थान के कृषि विकास में मुख्य कठिनाई है:

निम्नलिखित विकल्पों में से *सर्वाधिक उपयुक्त* उत्तर चुनें:

- (A) उर्वरकों की सीमित उपलब्धता
- (B) अनियमित वर्षा
- (C) कृषि के लिए सीमित ट्रैक्टरों की संख्या
- (D) किसानों की बहुत कम संख्या
- (E) अनुत्तरित प्रश्न

98 Where is "National Research Centre on Camel" situated ?

Choose the *most appropriate* answer from the options given below:

- (A) Udaipur
- (B) Bikaner
- (C) Mount Abu
- (D) Jaisalmer
- (E) Question not attempted

"राष्ट्रीय ऊष्ट्र अनुसंधान केन्द्र" कहाँ पर स्थित है?

निम्नलिखित विकल्पों में से *सर्वाधिक उपयुक्त* उत्तर चुनें:

- (A) उदयपुर
- (B) बीकानेर
- (C) माउन्ट आबू
- (D) जैसलमेर
- (E) अनुत्तरित प्रश्न

99 In Rajasthan nuclear power plant is located at: Choose the *most appropriate* answer from the options given below:

- (A) Tarapur (B) Narora
- (C) Rawatbhata (D) Kalpakkam
- (E) Question not attempted

राजस्थान में नाभिकीय ऊर्जा संयंत्र कहाँ स्थित है?

निम्नलिखित विकल्पों में से *सर्वाधिक उपयुक्त* उत्तर चुनें:

- (A) तारापुर में (B) नरोरा में
- (C) रावतभाटा में (D) कल्पक्कम में
- (E) अनुत्तरित प्रश्न

100 Name the State Bird of Rajasthan.

Choose the *most appropriate* answer from the options given below:

- (A) Sunbird
- (B) Dove
- (C) Great Indian Bustard
- (D) Peacock
- (E) Question not attempted

राजस्थान के राज्य पक्षी का नाम बताइए

निम्नलिखित विकल्पों में से *सर्वाधिक उपयुक्त* उत्तर चुनें:

- (A) सनबर्ड
- (B) फाखता (डव)
- (C) गोडावण (ग्रेट इंडियन बस्टर्ड)
- (D) मोर
- (E) अनुत्तरित प्रश्न

101 Who built the 'Taragarh fort' in Bundi?

Choose the *most appropriate* answer from the options given below:

- (A) Rao Raja Bair Singh
- (B) Adinath Ji
- (C) Maharaja Kumbha
- (D) Raja Aniruddh Singh
- (E) Question not attempted

बूंदी में 'तारागढ़ किला' किसके द्वारा बनवाया गया?

निम्नलिखित विकल्पों में से *सर्वाधिक उपयुक्त* उत्तर चुनें:

- (A) राव राजा बैर सिंह (B) आदिनाथ जी
- (C) महाराजा कुम्भा (D) राजा अनिरुद्ध सिंह
- (E) अनुत्तरित प्रश्न

102 Match List-I with List-II.

List-I (Person)	List-II (Area of Work)
a. Komal Kothari	I. Singing
b. Shaitan Singh	II. Journalism
c. Jagjit Singh	III. Folk culture
d. Pt. Jhabarmal Sharma	IV. Bravery/Valour

सूची-I का सूची-II के साथ मिलान करें।

सूची-I (व्यक्ति) सूची-II (कार्य क्षेत्र)

a. कोमल कोटारी	I. गायन
b. शैतान सिंह	II. पत्रकारिता
c. जगजीत सिंह	III. लोक संस्कृति
d. पं. झाबरमल शर्मा	IV. बहादुरी/पराक्रम

Choose the **most appropriate** answer from the options given below:

नीचे दिए गए विकल्पों में से **सर्वाधिक उपयुक्त** उत्तर चुनें:

- (A) a - IV, b - II, c - I, d - III
(B) a - II, b - I, c - IV, d - III
(C) a - III, b - IV, c - I, d - II
(D) a - I, b - III, c - II, d - IV
(E) Question not attempted / अनुत्तरित प्रश्न

103 Who established a sect called 'Nishkalank' (holy and sinless)?

Choose the **most appropriate** answer from the options given below:

- (A) Saint Mav Ji
(B) Ram Charan Ji
(C) Maharshi Navalram Ji
(D) Saint Rana Bai
(E) Question not attempted

'निष्कलंक' (पवित्र और पाप रहित) नामक संप्रदाय की स्थापना किसने की?

निम्नलिखित विकल्पों में से **सर्वाधिक उपयुक्त** उत्तर चुनें:

- (A) संत माव जी
(B) राम चरण जी
(C) महर्षि नवलराम जी
(D) संत राना बाई
(E) अनुत्तरित प्रश्न

104 Who served as the Governor of Rajasthan from 2004 to 2007?

- (A) Margaret Alva
(B) Pratibha Patil
(C) Vasant Dada Patil
(D) Prabha Rao
(E) Question not attempted

2004 से 2007 तक राजस्थान के राज्यपाल के रूप में कौन कार्यरत रहे?

- (A) मार्गरेट अल्वा
(B) प्रतिभा पाटिल
(C) वसन्त दादा पाटिल
(D) प्रभा राव
(E) अनुत्तरित प्रश्न

105 Who authored the book 'Samta Darshan Aur Vyavhar'?

Choose the **most appropriate** answer from the options given below:

- (A) Acharya Nanesht Muni
(B) Acharya Pramod Muni
(C) Acharya Vishesh Muni
(D) Acharya Tulsi
(E) Question not attempted

'समता दर्शन और व्यवहार' पुस्तक किसने लिखी?

निम्नलिखित विकल्पों में से **सर्वाधिक उपयुक्त** उत्तर चुनें:

- (A) आचार्य नानेश मुनि
(B) आचार्य प्रमोद मुनि
(C) आचार्य विशेष मुनि
(D) आचार्य तुलसी
(E) अनुत्तरित प्रश्न

106 A shopkeeper sold two pens at the same price. One is sold at a profit of 10% and other at a loss of 10%. The overall profit or loss percentage is:

- (A) 1% profit
 (B) 2% loss
 (C) No profit, no loss
 (D) 1% loss
 (E) Question not attempted

एक दुकानदार दो कलम को समान मूल्य पर बेचता है। एक 10% के लाभ पर और दूसरी 10% हानि पर बेची जाती है, तो कुल लाभ या हानि का प्रतिशत है:

- (A) 1% लाभ (B) 2% हानि
 (C) न लाभ, न हानि (D) 1% हानि
 (E) अनुत्तरित प्रश्न

107 An article is sold at a loss of 15%. Then the ratio of selling price to cost price is:

एक वस्तु 15% हानि पर बेची जाती है। तो उसके विक्रय मूल्य और क्रय मूल्य का अनुपात है:

- (A) 19 : 20 (B) 17 : 20
 (C) 21 : 25 (D) 13 : 20
 (E) Question not attempted / अनुत्तरित प्रश्न

108 Sushil borrowed ₹ 6000 from Shashi at simple interest. He repaid ₹ 9000 to Shashi after 4 years.

The rate of interest charged by Shashi is:

सुशील ₹ 6000 साधारण ब्याज पर शशि से उधार लेता है। 4 वर्ष बाद वह शशि को ₹ 9000 चुकाता है। शशि कितने प्रतिशत की दर से ब्याज वसूलता है?

- (A) 12.5% (B) 10%
 (C) 11.11% (D) 8.5%
 (E) Question not attempted / अनुत्तरित प्रश्न

109 A certain sum of money is deposited in a bank, which pays simple interest at the rate of 5% per annum. In how many years will the sum of money double itself?

- (A) 15 years (B) 20 years
 (C) 25 years (D) 10 years
 (E) Question not attempted

एक निश्चित धनराशि एक बैंक में जमा की जाती है, जो 5% प्रतिवर्ष की दर से साधारण ब्याज देता है। कितने वर्षों में धनराशि दुगुनी हो जाएगी।

- (A) 15 वर्ष (B) 20 वर्ष
 (C) 25 वर्ष (D) 10 वर्ष
 (E) अनुत्तरित प्रश्न

110 Which of the following is not a biodegradable waste?

Choose the *most appropriate* answer from the options given below:

- (A) Jute bag
 (B) Fibres of coconut
 (C) Polythene bag
 (D) Banana peel
 (E) Question not attempted

निम्नलिखित में से कौन-सा जैव निम्नीकरणीय अपशिष्ट नहीं है?

निम्नलिखित विकल्पों में से सर्वाधिक उपयुक्त उत्तर चुनें:

- (A) जूट का थैला
 (B) नारियल के रेशे
 (C) पॉलिथीन थैली (बैग)
 (D) केले का छिलका
 (E) अनुत्तरित प्रश्न

111 Which of the following diseases are transmitted by air?

- a. Tuberculosis b. Influenza
c. Cancer d. Polio

Choose the **most appropriate** answer from the options given below:

- (A) b and c only (B) c and d only
(C) a and d only (D) a and b only
(E) Question not attempted

निम्नलिखित में से कौन-कौन से रोग वायु द्वारा संचरित होते हैं?

- a. ट्यूबरकुलोसिस (तपेदिक)
b. इन्फ्लुएन्जा
c. कैंसर
d. पोलियो

नीचे दिए गए विकल्पों में से **सर्वाधिक उपयुक्त** उत्तर चुनें:

- (A) केवल b और c (B) केवल c और d
(C) केवल a और d (D) केवल a और b
(E) अनुत्तरित प्रश्न

112 The process of pastoralists losing their animals and livelihood due to government policies and modern development is known as:

Choose the **most appropriate** answer from the options given below:

- (A) Deforestation
(B) Desertification
(C) Pastoral immigration
(D) Distress driven displacement
(E) Question not attempted

सरकारी नीतियों और आधुनिक विकास के कारण चरवाहों द्वारा अपने पशुओं और जीविका को खोने की प्रक्रिया को कहते हैं:

निम्नलिखित विकल्पों में से **सर्वाधिक उपयुक्त** उत्तर चुनें:

- (A) वनमूलन
(B) मरुस्थलीकरण
(C) चरवाहा आप्रवासन
(D) संकट प्रेरित विस्थापन
(E) अनुत्तरित प्रश्न

KLM]

113 Which of the following statements is **not** true about Raikas of Rajasthan?

Choose the **most appropriate** answer from the options given below:

- (A) Godwar Raikas mainly rear sheep and goat.
(B) Dhandi is the settlement of Maru Raikas.
(C) Raikas are traditionally, associated with pastoralism only as their profession.
(D) Maru Raikas are associated with camel herding.
(E) Question not attempted

राजस्थान के रायका के बारे में निम्नलिखित में से कौन-सा कथन सही नहीं है?

निम्नलिखित विकल्पों में से **सर्वाधिक उपयुक्त** उत्तर चुनें:

- (A) गोडवार रायका मुख्यतः भेड़ और बकरी पालते हैं।
(B) द्वांडी, मारु रायका की बस्तियाँ हैं।
(C) परंपरागत रूप से रायका व्यवसाय के रूप में पशुचारण से जुड़े हैं।
(D) मारु रायका ऊट पशुचारण से जुड़े हुए हैं।
(E) अनुत्तरित प्रश्न

114 On 23rd September 2024 in which area of Rajasthan the Sainik School was formally inaugurated by the Raksha Mantri of India?

Choose the **most appropriate** answer from the options given below:

- (A) Jaipur (B) Bikaner
(C) Udaipur (D) Ajmer
(E) Question not attempted

23 सितंबर 2024 को राजस्थान के किस क्षेत्र में औपचारिक रूप से सैनिक स्कूल का उद्घाटन भारत के रक्षा मंत्री के द्वारा किया गया?

निम्नलिखित विकल्पों में से **सर्वाधिक उपयुक्त** उत्तर चुनें:

- (A) जयपुर (B) बीकानेर
(C) उदयपुर (D) अजमेर
(E) अनुत्तरित प्रश्न

24

[Contd...

115 Which of the following article of the Indian Constitution was amended significantly in the year 2019?

Choose the **most appropriate** answer from the options given below:

- (A) Article 360
(B) Article 356
(C) Article 366
(D) Article 370
(E) Question not attempted

भारतीय संविधान का कौन-सा अनुच्छेद वर्ष 2019 में महत्वपूर्ण रूप से संशोधित कर दिया गया है?

निम्नलिखित विकल्पों में से **सर्वाधिक उपयुक्त** उत्तर चुनें:

- (A) अनुच्छेद 360
(B) अनुच्छेद 356
(C) अनुच्छेद 366
(D) अनुच्छेद 370
(E) अनुत्तरित प्रश्न

116 The New National Education Policy of the Government of India has changed the school education pattern from 10+2 to:

Choose the **most appropriate** answer from the options given below:

भारत सरकार की नयी राष्ट्रीय शिक्षा नीति में 10+2 विद्यालयी शिक्षा प्रणाली को _____ में बदल दिया गया है।

निम्नलिखित विकल्पों में से **सर्वाधिक उपयुक्त** उत्तर चुनें:

- (A) 5+4+3
(B) 5+3+3+4
(C) 6+3+3
(D) 8+3
(E) Question not attempted / अनुत्तरित प्रश्न

117 Where is Pushkar fair organised ?

- (A) Jodhpur (B) Udaipur
(C) Ajmer (D) Bikaner
(E) Question not attempted

पुष्कर मेले का आयोजन कहाँ होता है?

- (A) जोधपुर में (B) उदयपुर में
(C) अजमेर में (D) बीकानेर में
(E) अनुत्तरित प्रश्न

118 Which of the following is a popular folk dance form of Rajasthan?

- (A) Ghoomar (B) Bhangra
(C) Yakshagana (D) Fugdi
(E) Question not attempted

निम्न में से कौन-सा राजस्थान का एक प्रसिद्ध लोकनृत्य है?

- (A) घूमर (B) भांगड़ा
(C) यक्षगान (D) फूगड़ी
(E) अनुत्तरित प्रश्न

119 Select the name of a desert which is located in the state of Rajasthan.

Choose the **most appropriate** answer from the options given below:

- (A) Kalahari desert
(B) Great Basin desert
(C) Cold desert
(D) Thar desert
(E) Question not attempted

उस रेगिस्तान के नाम का चयन कीजिए जो राजस्थान प्रदेश में स्थित है।

निम्नलिखित विकल्पों में से **सर्वाधिक उपयुक्त** उत्तर चुनें:

- (A) कालाहारी रेगिस्तान
(B) ग्रेट बेसिन रेगिस्तान
(C) कोल्ड रेगिस्तान
(D) थार रेगिस्तान
(E) अनुत्तरित प्रश्न

120 India's biggest saline water lake located in Rajasthan state is:

Choose the **most appropriate** answer from the options given below:

- (A) Kachor lake (B) Sambhar lake
(C) Rajsamand lake (D) Pachpadra lake
(E) Question not attempted

भारत की सबसे बड़ी खारे पानी की झील जो राजस्थान में स्थित है:-

निम्नलिखित विकल्पों में से **सर्वाधिक उपयुक्त** उत्तर चुनें:

- (A) कछोर झील (B) सांभर झील
(C) राजसमंद झील (D) पचपडरा झील
(E) अनुत्तरित प्रश्न

121 Which of the following rivers is associated with inland drainage system of Rajasthan?

Choose the **most appropriate** answer from the options given below:

- (A) Chambal (B) Kantli
(C) Banas (D) Sabarmati
(E) Question not attempted

निम्नलिखित में से कौन सी नदी राजस्थान की अंतःस्थलीय अपवाह तंत्र से सम्बन्धित है?

निम्नलिखित विकल्पों में से **सर्वाधिक** उपयुक्त उत्तर चुनें:

- (A) चम्बल (B) कान्तली
(C) बनास (D) साबरमती
(E) अनुत्तरित प्रश्न

122 Which is the originating place of Luni River in Rajasthan state?

Choose the **most appropriate** answer from the options given below:

- (A) Naga hills of Ajmer
(B) Rupal Glacier
(C) Minda mountains of Vindhyachal
(D) Chaurasi Garh
(E) Question not attempted

लूनी नदी का उद्गम राजस्थान राज्य के किस स्थान से हुआ है?

निम्नलिखित विकल्पों में से **सर्वाधिक** उपयुक्त उत्तर चुनें:

- (A) अजमेर के नाग पहाड़
(B) रूपल हिमनद
(C) विंध्याचल के मिंडा पर्वत
(D) चौरासी गढ़
(E) अनुत्तरित प्रश्न

123 The L.C.M. of $\frac{5}{6}$, $\frac{6}{7}$ and $\frac{7}{8}$ is:

$\frac{5}{6}$, $\frac{6}{7}$ और $\frac{7}{8}$ का लघुतम समापवर्तक है:

- (A) 35 (B) $\frac{5}{210}$
(C) $\frac{1}{210}$ (D) 210
(E) Question not attempted / अनुत्तरित प्रश्न

KLM | ◆

124 Two numbers are in the ratio of 5 : 11. If their H.C.F. is 7, then the larger of the two numbers is:

दो संख्याओं का अनुपात 5 : 11 है। यदि उनका महत्तम समापवर्तक 7 है, तो उन दोनों में बड़ी संख्या है:

(A) 55

(B) 77

(C) 66

(D) 11

(E) Question not attempted / अनुत्तरित प्रश्न

125 "Hawa Mahal" situated in Jaipur (Pink city) was designed by which architect?

Choose the **most appropriate** answer from the options given below:

- (A) Sawai Jai Singh
(B) Lal Chand Ustad
(C) Ustad Hawa Singh
(D) Sawai Pratap Singh
(E) Question not attempted

जयपुर (गुलाबी नगरी) में स्थित "हवा महल" किस वास्तुकार द्वारा डिजाइन किया गया था?

निम्नलिखित विकल्पों में से **सर्वाधिक** उपयुक्त उत्तर चुनें:

- (A) सवाई जय सिंह (B) लाल चंद उस्ताद
(C) उस्ताद हवा सिंह (D) सवाई प्रताप सिंह
(E) अनुत्तरित प्रश्न

126 'Folk songs are the language of people, they are the custodians of our culture'.

Who made the above statements?

- (A) Mahatma Gandhi
(B) Sardar Patel
(C) Jawahar Lal Nehru
(D) Rabindra Nath Tagore
(E) Question not attempted

'लोकगीत लोगों की भाषा है, वे हमारी संस्कृति के संरक्षक हैं।' उपरोक्त पंक्तियाँ किसके द्वारा कही गई हैं?

- (A) महात्मा गांधी (B) सरदार पटेल
(C) जवाहर लाल नेहरू (D) रवीन्द्र नाथ टैगोर
(E) अनुत्तरित प्रश्न

26

[Contd...

127 The famous Agni dance of Jasanathi Cult originated from which place in Rajasthan?

Choose the *most appropriate* answer from the options given below:

- (A) Barmer
- (B) Jaipur
- (C) Bundi
- (D) Bikaner
- (E) Question not attempted

जसनाथी पंथ के प्रसिद्ध अग्नि नृत्य की उत्पत्ति राजस्थान के किस स्थान से हुई ?

निम्नलिखित विकल्पों में से *सर्वाधिक उपयुक्त* उत्तर चुनें:

- (A) बाड़मेर
- (B) जयपुर
- (C) बूंदी
- (D) बीकानेर
- (E) अनुत्तरित प्रश्न

128 For which folk drama in Rajasthan the stage is set in an open colony or a courtyard of the market?

Choose the *most appropriate* answer from the options given below:

- (A) Bhavai
- (B) Jagore
- (C) Rammat
- (D) Jatra
- (E) Question not attempted

राजस्थान में किस लोकनाट्य का मंचन खुली कॉलोनी या बाजार के एक प्रांगण में किया जाता है?

निम्नलिखित विकल्पों में से *सर्वाधिक उपयुक्त* उत्तर चुनें:

- (A) भवाई
- (B) जागौर
- (C) रम्मत
- (D) जात्रा
- (E) अनुत्तरित प्रश्न

129 Which fair is the largest animal fair in Rajasthan?

Choose the *most appropriate* answer from the options given below:

- (A) Pushkar Camel Fair
- (B) Veer Tejaji Animal Fair
- (C) Animal Fair, Karauli
- (D) Donkey fair, Rajasthan
- (E) Question not attempted

राजस्थान का सबसे बड़ा पशु मेला कौन-सा है?

निम्नलिखित विकल्पों में से *सर्वाधिक उपयुक्त* उत्तर चुनें:

- (A) ऊँट मेला, पुष्कर
- (B) वीर तेजाजी पशु मेला
- (C) पशु मेला, करौली
- (D) गधा मेला, राजस्थान
- (E) अनुत्तरित प्रश्न

130 When carbon dioxide gas is passed into lime water, it turns the lime water milky. This shows the process of:

Choose the *most appropriate* answer from the options given below:

- (A) Physical change
- (B) Condensation
- (C) Crystallization
- (D) Chemical change
- (E) Question not attempted

जब कार्बन डाइऑक्साइड गैस को चूने के पानी में प्रवाहित किया जाता है, तो चूने का पानी दूधिया रंग का हो जाता है। यह इस प्रक्रिया को प्रदर्शित करता है-

निम्नलिखित विकल्पों में से *सर्वाधिक उपयुक्त* उत्तर चुनें:

- (A) भौतिक परिवर्तन
- (B) संघनन
- (C) क्रिस्टलीकरण
- (D) रासायनिक परिवर्तन
- (E) अनुत्तरित प्रश्न

131 Galvanization is a process in which iron objects are coated with _____ to protect them from rusting.

Choose the **most appropriate** answer from the options given below:

- (A) Zinc (B) Brass
(C) Gold (D) Silver
(E) Question not attempted

यशदलेपन वह प्रक्रिया है जिसमें लोहे की वस्तुओं पर _____ का आलेपन किया जाता है जिससे उन्हें जंग लगने से बचाया जा सके।

निम्नलिखित विकल्पों में से **सर्वाधिक उपयुक्त** उत्तर चुनें:

- (A) जस्ता (B) पीतल
(C) स्वर्ण (D) चाँदी
(E) अनुत्तरित प्रश्न

132

A magician plays a trick and adds a colourless solution to a glass of ammonium hydroxide solution and astonishes everyone with white fumes of ammonium chloride. The added solution was:

Choose the **most appropriate** answer from the options given below:

- (A) Sodium Hydroxide
(B) Hydrochloric Acid
(C) Nitric Acid
(D) Sodium Chloride
(E) Question not attempted

एक जादूगर जादू दिखाता है और अमोनियम हाइड्रॉक्साइड युक्त गिलास में एक रंगहीन विलयन मिलाता है तथा सभी को अमोनियम क्लोराइड के सफेद धुँए से चकित कर देता है। मिलाया गया विलयन था:

निम्नलिखित विकल्पों में से **सर्वाधिक उपयुक्त** उत्तर चुनें:

- (A) सोडियम हाइड्रॉक्साइड
(B) हाइड्रोक्लोरिक अम्ल
(C) नाइट्रिक अम्ल
(D) सोडियम क्लोराइड
(E) अनुत्तरित प्रश्न

133 Which of the following metal is found in liquid state at room temperature?

Choose the **most appropriate** answer from the options given below:

- (A) Magnesium (B) Aluminium
(C) Mercury (D) Sodium
(E) Question not attempted

निम्नलिखित में से कौन सी धातु कमरे के तापमान पर द्रव अवस्था में पाई जाती है?

निम्नलिखित विकल्पों में से **सर्वाधिक उपयुक्त** उत्तर चुनें:

- (A) मैग्नीशियम (B) ऐलुमिनियम
(C) मरकरी (पारद) (D) सोडियम
(E) अनुत्तरित प्रश्न

134 Match List-I with List-II.

List-I (Element)	List-II (Colour)
a. Sulphur	I. Pink
b. Chlorine	II. Yellow
c. Phosphorous	III. Green - Yellow
d. Oxygen	IV. Colourless

सूची-I के साथ सूची-II का मिलान करें।

सूची-I (तत्व) सूची-II (रंग)

a. सल्फर	I. गुलाबी
b. क्लोरीन	II. पीला
c. फॉस्फोरस	III. हरा-पीला
d. ऑक्सीजन	IV. रंगहीन

Choose the **most appropriate** answer from the options given below:

नीचे दिए गए विकल्पों में से **सर्वाधिक उपयुक्त** उत्तर चुनें:

- (A) a - IV, b - III, c - II, d - I
(B) a - I, b - IV, c - III, d - II
(C) a - III, b - II, c - IV, d - I
(D) a - II, b - III, c - I, d - IV

(E) Question not attempted / अनुत्तरित प्रश्न

135 Which of the following is the correct formula for number of images formed for an object placed between two plane mirrors inclined at a certain angle?

Choose the **most appropriate** answer from the options given below:

(A)
$$\text{Numbers of image (N)} = \left(\frac{180}{\text{angle between the mirrors}} \right) - 1$$

(B)
$$\text{Numbers of image (N)} = \left(\frac{90}{\text{angle between the mirrors}} \right) + 1$$

(C)
$$\text{Numbers of image (N)} = \left(\frac{180}{\text{angle between the mirrors}} \right) + 1$$

(D)
$$\text{Numbers of image (N)} = \left(\frac{360}{\text{angle between the mirrors}} \right) - 1$$

(E) Question not attempted

किसी नियत कोण पर आनत दो समतल दर्पणों के बीच रखी वस्तु के बनने वाले प्रतिबिम्बों की संख्या के लिए निम्नलिखित में से कौन सा सूत्र सही है?

निम्नलिखित विकल्पों में से **सर्वाधिक उपयुक्त** उत्तर चुनें:

(A) प्रतिबिम्बों की संख्या $N = \left(\frac{180}{\text{दर्पणों के बीच का कोण}} \right) - 1$

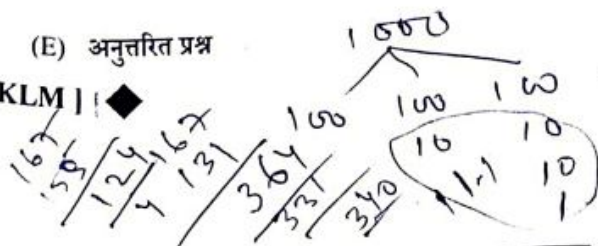
(B) प्रतिबिम्बों की संख्या $N = \left(\frac{90}{\text{दर्पणों के बीच का कोण}} \right) + 1$

(C) प्रतिबिम्बों की संख्या $N = \left(\frac{180}{\text{दर्पणों के बीच का कोण}} \right) + 1$

(D) प्रतिबिम्बों की संख्या $N = \left(\frac{360}{\text{दर्पणों के बीच का कोण}} \right) - 1$

(E) अनुत्तरित प्रश्न

KLM | ◆



136 Which of the following statement is not correct about reproduction in camels?

Choose the **most appropriate** answer from the options given below:

(A) For reproduction, camel should not be older than 20-22 years.

(B) In winter male camels are given more nutritious food.

(C) The gestation period in camel is generally 380-400 days.

(D) For reproduction, camel should not be younger than 5-6 years.

(E) Question not attempted

निम्नलिखित में से ऊँट के जनन के बारे में कौन-सा कथन सही नहीं है?

निम्नलिखित विकल्पों में से **सर्वाधिक उपयुक्त** उत्तर चुनें:

(A) जनन के लिए, ऊँट की आयु 20-22 वर्ष से अधिक नहीं होनी चाहिए।

(B) सर्दियों में नर ऊँटों को अधिक पोषक भोजन दिया जाता है।

(C) ऊँट में गर्भकाल की अवधि सामान्यतः 380-400 दिन की होती है।

(D) जनन के लिए, ऊँट की आयु 5-6 वर्ष से कम नहीं होनी चाहिए।

(E) अनुत्तरित प्रश्न

137 If the difference in the compound interest and simple interest on a certain given sum for 3 years at 10% per annum is ₹ 1,674, then the sum (in ₹) is -

एक निश्चित राशि पर 10% प्रति वार्षिक दर पर 3 वर्ष का चक्रवृद्धि ब्याज और साधारण ब्याज का अंतर यदि ₹ 1,674 है, तो वह राशि (रुपये में) है -

(A) 54,000 (B) 53,250

(C) 52,500 (D) 54,600

(E) Question not attempted / अनुत्तरित प्रश्न

138 The simple interest on a sum of ₹ 5000 is ₹ 2450. If the rate percentage of interest is equal to the number of years, then rate percentage is -

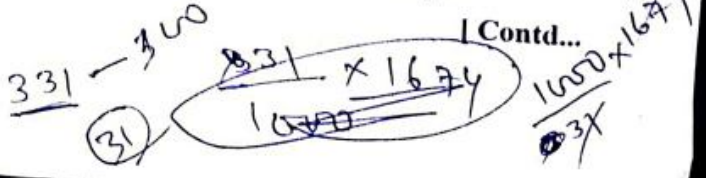
₹ 5000 का साधारण ब्याज ₹ 2450 है। यदि ब्याज की वार्षिक दर वर्षों की संख्या के बराबर है, तो ब्याज की दर है -

(A) 7% (B) 8%

(C) 9% (D) 6%

(E) Question not attempted / अनुत्तरित प्रश्न

29



139

A sum of ₹ 1850 is to be divided among A, B and C such that - $\frac{A's\ share}{B's\ share} = \frac{B's\ share}{C's\ share} = \frac{3}{4}$

Then A's share is -

₹ 1850 को A, B और C में इस प्रकार विभाजित किया जाता है -

$$\frac{A\ का\ भाग}{B\ का\ भाग} = \frac{B\ का\ भाग}{C\ का\ भाग} = \frac{3}{4}$$

तो A का हिस्सा है

- (A) ₹ 520 (B) ₹ 450
(C) ₹ 600 (D) ₹ 500

(E) Question not attempted / अनुत्तरित प्रश्न

140

Find the fourth proportional of 2, 9 and 18.

2, 9 और 18 का चौथा समानुपाती ज्ञात कीजिए।

- (A) 48 (B) 76
(C) 81 (D) 25

(E) Question not attempted / अनुत्तरित प्रश्न

141

The total number of medals won by India in Paralympic 2024 at Paris is:

2024 में पेरिस पैरालंपिक में भारत द्वारा जीते गए पदकों की कुल संख्या है:

- (A) 29 (B) 30
(C) 31 (D) 28

(E) Question not attempted / अनुत्तरित प्रश्न

142 Select the name of 1st and only woman Chief Minister of Rajasthan from the following:

- (A) Smt. Shila Dixit
(B) Smt. Sushma Swaraj
(C) Smt. Sucheta Kriplani
(D) Smt. Vasundhara Raje
(E) Question not attempted

नीचे दिए विकल्पों में से राजस्थान की पहली और एकमात्र महिला मुख्यमंत्री का नाम चुनिए:

- (A) श्रीमती शीला दीक्षित
(B) श्रीमती सुष्मा स्वराज
(C) श्रीमती सुचेता कृपलानी
(D) श्रीमती वसुंधरा राजे
(E) अनुत्तरित प्रश्न

KLM]

143 The present governor of Rajasthan is: (As on 01 September 2024)

- (A) Shri Kalyan Singh
(B) Shri Haribhau Kishanrao Bagde
(C) Shri Bhajan Lal Sharma
(D) Shri Kalraj Mishra
(E) Question not attempted

राजस्थान के वर्तमान गवर्नर (एक सितम्बर 2024 को) का नाम है:

- (A) श्री कल्याण सिंह
(B) श्री हरिभाऊ किशनराव बागडे
(C) श्री भजन लाल शर्मा
(D) श्री कलराज मिश्रा
(E) अनुत्तरित प्रश्न

144

Which of the following flower colour expresses as dominant trait in garden pea plant?

Choose the **most appropriate** answer from the options given below:

- (A) Golden (B) Black
(C) Violet (D) White
(E) Question not attempted

गार्डन पी (मटर) के बीधे में पुष्प का कौन-सा रंग प्रभावी लक्षण के रूप में अभिव्यक्त होता है?

निम्नलिखित विकल्पों में से **सर्वाधिक उपयुक्त** उत्तर चुनें:

- (A) सुनहरा (B) काला
(C) बैंगनी (D) श्वेत (सफेद)
(E) अनुत्तरित प्रश्न

145 Which of the following branch of Biology deals with principles of inheritance?

Choose the **most appropriate** answer from the options given below:

- (A) Ecology (B) Embryology
(C) Cytology (D) Genetics
(E) Question not attempted

निम्नलिखित में से जीव-विज्ञान की कौन सी शाखा वंशागति के नियमों से संबंधित है?

निम्नलिखित विकल्पों में से **सर्वाधिक उपयुक्त** उत्तर चुनें:

- (A) पारिस्थितिकी (B) भ्रूणविज्ञान
(C) कोशिका विज्ञान (D) आनुवंशिकी
(E) अनुत्तरित प्रश्न

146 External appearance of an individual (organism) is called as:

Choose the **most appropriate** answer from the options given below:

- (A) Genotype
(B) Phenotype
(C) Homozygous
(D) Dominant character
(E) Question not attempted

किसी जीव का बाह्य प्रकटीकरण कहलाता है-

निम्नलिखित विकल्पों में से **सर्वाधिक उपयुक्त** उत्तर चुनें:

- (A) जीनप्ररूप (जीनोटाइप)
(B) लक्षणप्ररूप (फीनोटाइप)
(C) समयुग्मक
(D) प्रभावी लक्षण
(E) अनुत्तरित प्रश्न

147 That poetic text where the description of glory, wars and valour of a king given is:

Choose the **most appropriate** answer from the options given below:

- (A) Vigat (B) Raso
(C) Rupak (D) Veli
(E) Question not attempted

वह काव्य ग्रंथ जिसमें राजा के गौरवशाली वैभव, युद्ध और वीरता का वर्णन मिलता है, वह है:

निम्नलिखित विकल्पों में से **सर्वाधिक उपयुक्त** उत्तर चुनें:

- (A) विगत (B) रासो
(C) रूपक (D) वेली
(E) अनुत्तरित प्रश्न

148 Kuchamani Khyal was started by which famous folk dramatist?

Choose the **most appropriate** answer from the options given below:

- (A) Lachhi Ram (B) Nanu Ram
(C) Raja Ram (D) Lala Ram
(E) Question not attempted

कुचामनी ख्याल की शुरुआत किस प्रसिद्ध लोक नाटककार ने की थी?

निम्नलिखित विकल्पों में से **सर्वाधिक उपयुक्त** उत्तर चुनें:

- (A) लच्छी राम (B) नानू राम
(C) राजा राम (D) लाला राम
(E) अनुत्तरित प्रश्न

149 On the occasion of Teej festival in Rajasthan, women mostly wear _____.

Choose the **most appropriate** answer from the options given below:

- (A) Lahariya Bhand ki Odhni
(B) Lahariya Turban
(C) Pink Pomcha
(D) Blue Pomcha
(E) Question not attempted

राजस्थान में तीज के त्यौहार के अवसर पर महिलाएँ अधिकतर _____ पहनती हैं।

निम्नलिखित विकल्पों में से **सर्वाधिक उपयुक्त** उत्तर चुनें:

- (A) लहरिया भांत की ओढ़नी
(B) लहरिया पगड़ी
(C) गुलाबी पमचा
(D) नीला पमचा
(E) अनुत्तरित प्रश्न

150 On which festival in Shekhawati region of Rajasthan do men dance in a circle playing a musical instrument called chang?

Choose the **most appropriate** answer from the options given below:

- (A) Holi (B) Teej
(C) Diwali (D) Marriages
(E) Question not attempted

राजस्थान के शेखावाटी क्षेत्र में किस त्यौहार पर पुरुष संगीत का एक उपकरण जो चंग कहलाता है, बजाते हुए घेरे में नृत्य करते हैं?

निम्नलिखित विकल्पों में से **सर्वाधिक उपयुक्त** उत्तर चुनें:

- (A) होली (B) तीज
(C) दिवाली (D) विवाह
(E) अनुत्तरित प्रश्न